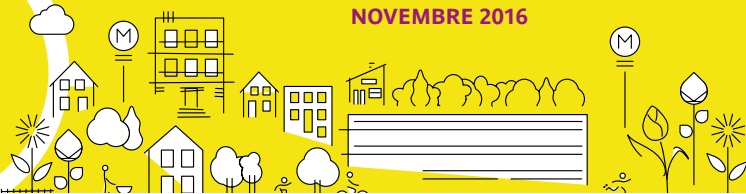




Bagneux
s'écrit
avec un



NOVEMBRE 2016



Prolongement
de la ligne 4
du métro,
de Montrouge
à Bagneux

SECTEUR
VERDUN SUD

Les travaux à Montrouge

Les travaux du prolongement de la ligne 4 se poursuivent. Confortement des terrains et démarrage de la station, à Montrouge le rythme est intense.



Partenaires du projet



iledeFrance

hauts-de-seine
LE DÉPARTEMENT

RATP

stif



1 emprise La Fontaine

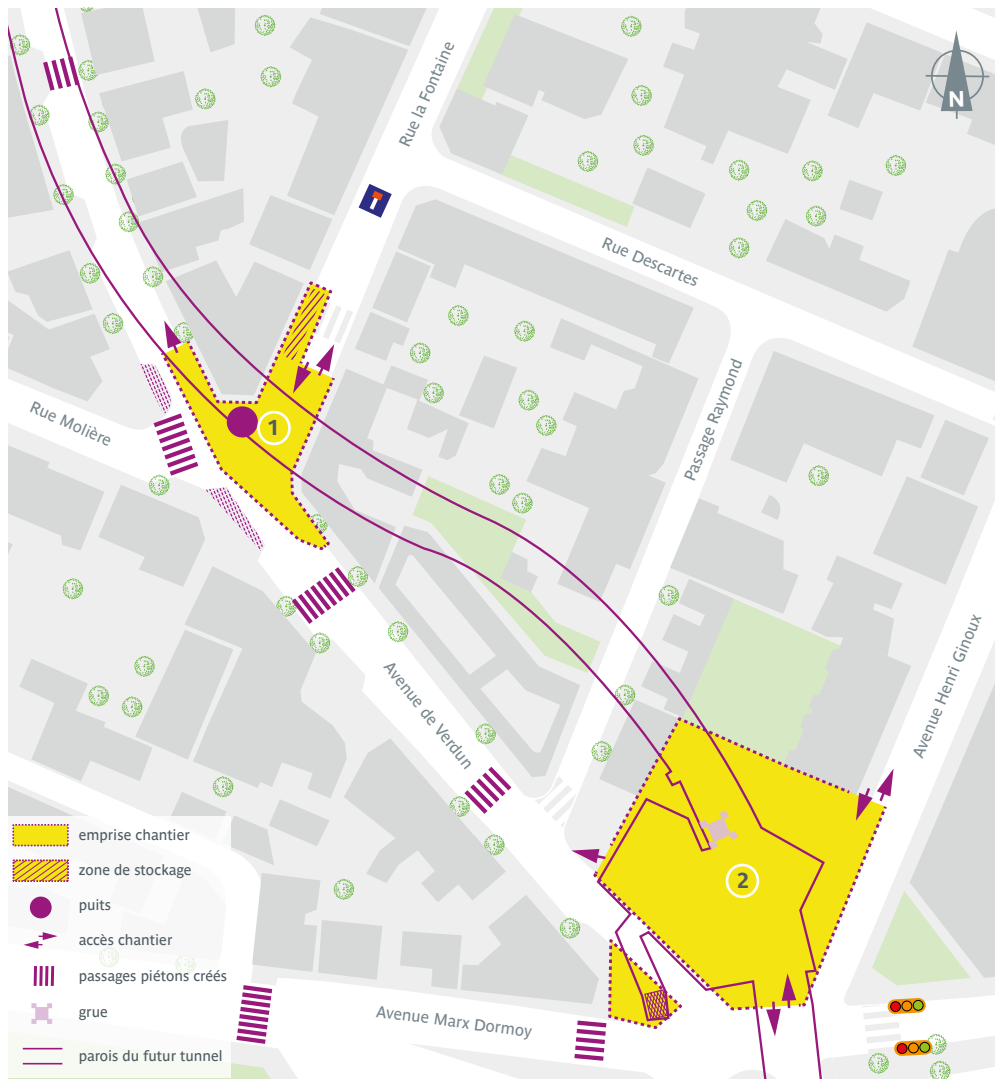
Dans l'emprise La Fontaine, le creusement de la galerie de traitement est terminé. Les injections de coulis de ciment, nécessaires au confortement des terrains avant le creusement du tunnel, vont donc débuter.

Pour réduire les nuisances du chantier, le projet a déplacé une partie des équipements nécessaires au confortement des terrains, plus loin des habitations, à côté du cimetière parisien de Bagneux. Une partie des livraisons par camions sera évitée à La Fontaine grâce à un acheminement du coulis par canalisations souterraines.

2 emprise accès principal

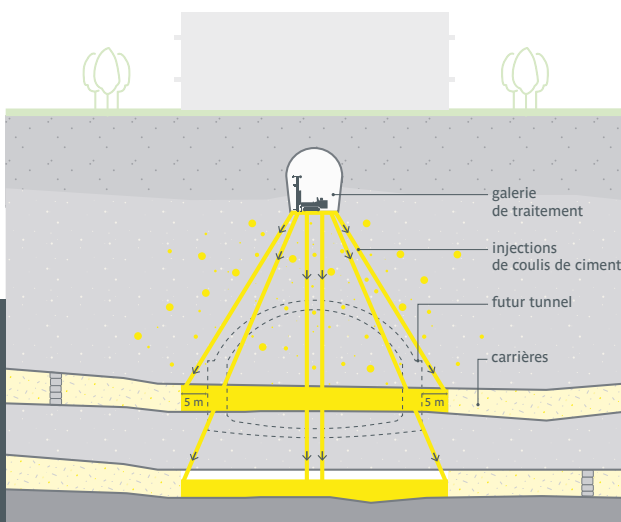
Au niveau du futur accès principal de la station Verdun Sud*, les murs ont été coulés, selon la technique des parois moulées et d'autres aménagements sont en cours. Une grue à tour vient d'être installée, en vue du terrassement (creusement) de l'accès principal de la station, puis du tunnel.

* nom provisoire de la station



bdc conseil - photos : G. Rollando, RATP - Document non contractuel

Schéma de confortement des terrains avant le creusement du tunnel



Galerie de traitement



Les murs de la future station